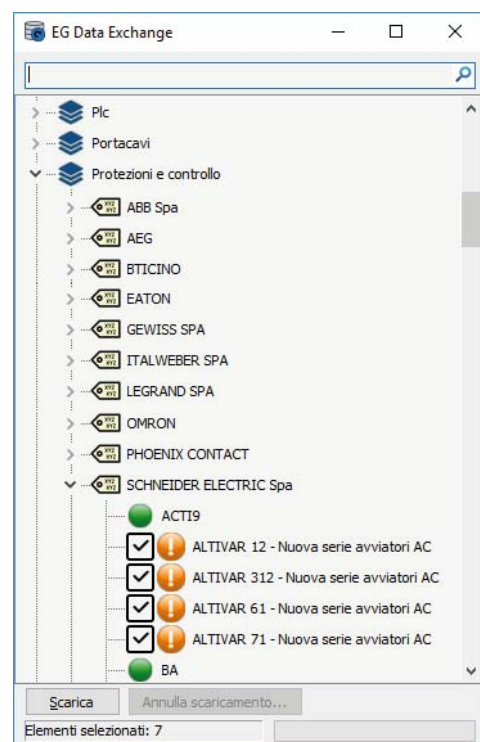


## Software per progettazione elettrica e fotovoltaica

### CAD elettrici

- CADelet e Smart supportano AutoCAD 2019.
- Nuove funzionalità nella gestione di libreria simboli e cataloghi.
- Gestione dei connettori modulari, con custodia protettiva comune ed inserti.
- Rappresentazione del collegamento tra morsettiere e singoli componenti o altre morsettiere, con ricerca iterata a più livelli.
- Gestione di schede PLC con tipologie di operandi definibili in fase di utilizzo.
- Miglioramenti su funzioni di tracciatura fili ed aggancio automatico a fili esistenti.
- Attribuzione di informazione di impianto e macchina ai gruppi funzionali, con relativa codifica tipica.
- Nuovo EGData Exchange per il download di pacchetti dati, classificati per costruttore e serie, contenente il set completo dei dati di dispositivi elettrici (merceologici, tecnici, schematici, dimensionali, immagini e documentazione).
- Integrazione dei dati scaricati da EGData Exchange negli archivi di lavoro.



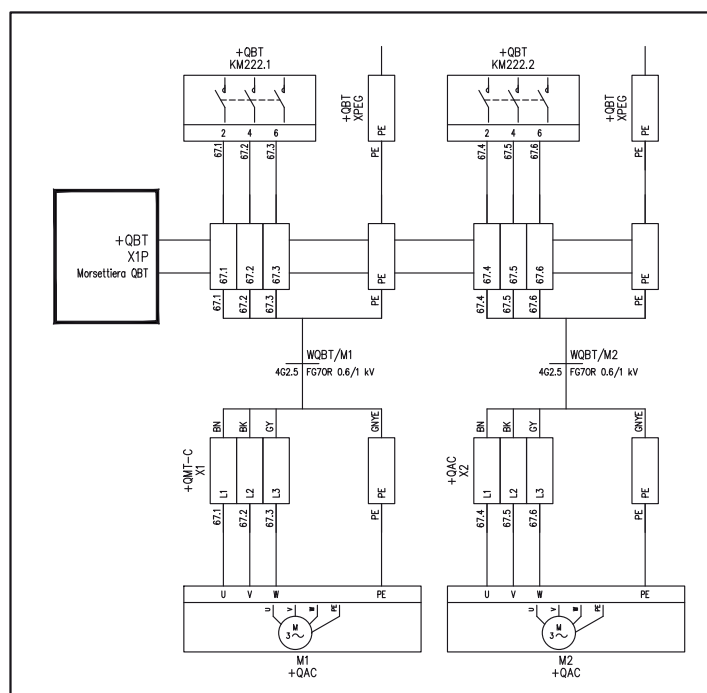
collegamento dei quadri di distribuzione presenti nella rete elettrica di impianto.

- Importazione strutturata di informazioni di dispositivi elettrici da altri formati.
- Riporto di informazione accessorie delle protezioni su schema unifilare.
- Riconoscimento delle apparecchiature su schema unifilare al fine dei collegamenti multifilari punto - punto.
- Rappresentazione dello schema di

- Determinazione del baricentro elettrico dei carichi definiti su planimetria, per ottimizzare il posizionamento dei quadri elettrici, secondo CEI 64-8.
- Ulteriori funzionalità nella gestione di reti EVAC e antincendio (edizione punti, chiusura loop e altro).
- Miglioramenti al layout quadro per la gestione di apparecchiature combinate quali interruttori con sganciatori e altri accessori.
- Estensione ed aggiornamento degli archivi formazioni, PLC, carpenterie e dispositivi.

### Cablaggi

- Schema di collegamento tra morsettiere e dispositivi con ricerca a più livelli.



- Estrazione targhette filo e componenti su standard KMI e Script@MI.
- Estensione ed aggiornamento archivi cavi ed accessori.

### Preventivazione

#### Distinta materiali

- Gestione del livello impianto, macchina e gruppo funzionale ai fini della preventivazione preliminare.

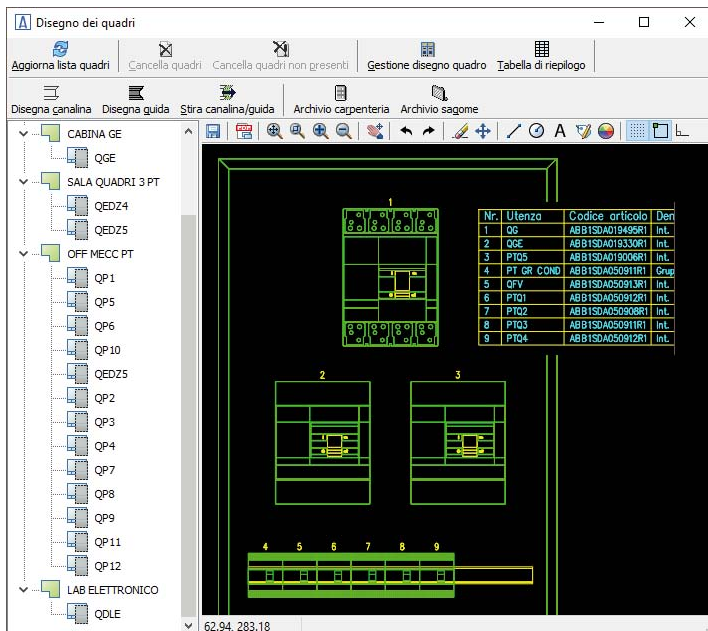
- Revisione generale menù di stampa con aggiunta della gestione delle quantità ricambi.
- Acquisizione dei dati metrici e modulari dei sistemi portacavo.
- Implementazione archivi e aggiornamento file MeTel costruttori.

## Computazione

- Aggiornamento listini e specifiche tecniche con utilizzo di cavi CPR.
- Gestione di quantità a consuntivo come valore percentuale ai fini della redazione del S.A.L.

## Calcolo reti elettriche

- Adeguamento alla nuova edizione della CEI EN 60909-0 di dicembre 2016 per il calcolo delle correnti di guasto sulle reti elettriche.
- Gestione delle nuove curve di capability triangolare e rettangolare per gli inverter, previste dalla CEI 0-21 di luglio 2016.
- Nuova interfaccia per la verifica di selettività tra protezioni a più livelli con ricostruzione in linea della curva di selettività a seconda delle tarature modificate.
- Calcolo della tensione totale di terra UE sul primario di trasformatori in MT in condizioni di guasto.
- Nuovo gestore EGCAD, finalizzato alla generazione e disegno delle carpenterie dei quadri, con collocazione dei dispositivi impiegati (scatolati o modulari), senza bisogno di risorse CAD esterne, con salvataggio su file .dwg.

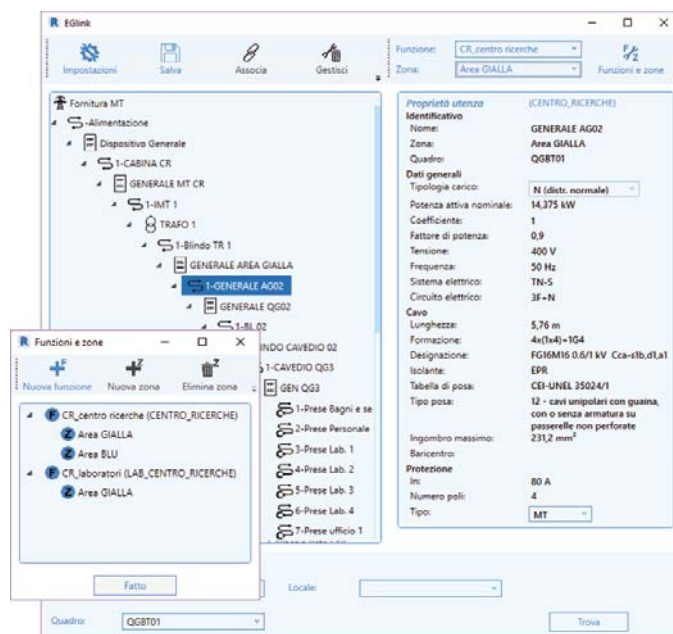


- Nuovo strumento di stampa degli allegati tecnici, con template personalizzabili.
- Trasformatori ecocompatibili secondo regolamento UE n.548/2014.

- Gestione di utenze con combinazioni di dispositivi unipolari per la protezione di linee monofasi, realizzate con la condivisione di conduttura trifase e PE comuni.
- Incremento della velocità di calcolo nell'elaborazione della rete, con miglioramenti fino al 200% nel calcolo dei guasti.
- Estensione ed aggiornamento dell'archivio dispositivi.

## EGlink - interfaccia BIM

- Rappresentazione compatta utenze in cavo con possibilità di distinzione tra carico concentrato, baricentrico e distribuito.
- Stima dell'ingombro cavi a partire dai dati Ampère e salvataggio nel modello Revit.
- Definizione di funzioni e zone funzionali per la suddivisione degli elementi del modello Revit in più file di lavoro.



- Gestione di più file di progetto Ampère correlati al progetto Revit con possibilità di gestione in modalità multiprogetto in Ampère.
- Introdotti filtri di ricerca nell'albero delle utenze Revit per nome, quadro e locale.

## Progettazione fotovoltaica

- Analisi energetica del sistema ad intervalli di 15 minuti con eventuale utilizzo dei dati di consumo forniti dai distributori su file .xls.
- Definizione di un profilo di incentivazione utente da cui ottenere una analisi economica di redditività.
- Estensione degli ottimizzatori per la gestione di moduli "in parallelo".
- Estensione ed aggiornamento dei database moduli ed inverter.
- Adeguamenti di origine normativa e regole di allaccio seconda direttive AEEG e CEI.